

EXPOSÉ

Neubau in Radolfzell: stadtnahe 3,5 Zi.- Wohnungen mit 2 x Balkon und Aufzug, nur 5 Einheiten!



ECKDATEN

Objektart: Etagenwohnung
Adresse: 78315 Radolfzell am Bodensee
Baujahr: 2027
Zimmerzahl: 3,5
Wohnfläche (ca.): 91,73 m²
Etage: 2
Aufzug: Personenaufzug
Garage: ja
Stellplätze: ja

Kaufpreis
€ 556.000,-

ReWa Immobilien GmbH

Seestraße 67 ° 78315 Radolfzell am Bodensee ° Tel.: 07732 8927010
Fax: 07732 8927019 ° bernd.wackershauser@rewa-immobilien.de ° www.rewa-immobilien.de

> Etagenwohnung
> Radolfzell am Bodensee
> 3,5 Zimmer

> 91,73 m² Wohnfläche
> Objektnummer: N-288



Objekteckdaten:

Objektart	Etagenwohnung
Adresse	78315 Radolfzell am Bodensee
Baujahr	2027
Zimmerzahl	3,5
Wohnfläche (ca.)	91,73 m ²
Kaufpreis	556.000,- €
Etage	2
Aufzug	Personenaufzug
Garage	ja
Stellplätze	ja
Stellplatzarten	Garage, Tiefgarage
Wesentlicher Energieträger	Luft-/Wasser-Wärmepumpe
Energieausweis Baujahr	2027
Heizung	Fußbodenheizung
Befuerung	Luft-/Wasser-Wärmepumpe
Zustand	Erstbezug
Provision für Käufer	keine Käufer-Maklercourtage

Objektbeschreibung:

In idealer Lage von Radolfzell am Bodensee entsteht ein altersgerechtes Neubau-Mehrfamilienhaus (Kleine Einheit, nur 5 Wohnungen).

Kurze Wege zur Altstadt und zum Bodensee.

Alle Wohnungen mit Balkonen, DG als Penthouse mit Dachterrasse.
Altersgerechte Bebauung mit Aufzug
Keine Käufer-Provision
Baubeginn erfolgt in Kürze, Fertigstellung ca. 09.2027 geplant

Sichern sie sich hier ihren Neubau-Wohntraum u. fordern sie weitere Unterlagen an!

Ausstattung:

Ausstattungs-Details z.B. :
Traumhafte 3,5 Zi. Wohnung mit Balkon u. Aufzug
Hochwertige und moderne Ausstattung
Massivbauweise
Bequemer Aufzug
Altersgerecht/Barrierefrei
Heizung als Luft-Wasser-Wärmepumpe
mit Fußboden-Heizung

Alle Wohnungen m. Balkonen/Dachterrasse
Attraktive Bäder mit Fenster
Tiefgarage und eine Einzel-Garage
Großer Fahrradraum, Keller und weitere gemeinschaftliche Räume
Kleine Einheit, nur 5 Einheiten

! Es sind 2,5 Zi. und 3,5 Zi-Wohnungen vorhanden !

3,5 Zi.-Einheiten im 1. OG:

Whg. Nr. 2 - Wfl. ca. 91,73 qm im 1.OG = Kaufpreis 556.000.-EUR

zzgl. TG-Stellplatz 26.000.-EUR
oder Einzelgarage 29.000.-EUR

(weitere Größen, siehe Expose N-287)

Fordern sie jetzt das Gesamt-Expose, mit Baubeschreibung an.
Keine Käufer-Provision!

HINWEIS: Bitte beachten sie, dass alle Visualisierungen, Zeichnungen, Ansichten usw. unverbindliche Illustrationen sind.
(Energieausweis in Vorbereitung)

Lagebeschreibung:

Ideale Lage mit sehr guter Infrastruktur, wenige Gehminuten zur City, Bahnhof und zum See!

Radolfzell liegt am nordwestlichen Ufer des Bodensees, am Untersee (Zeller See und Gnadensee), an der alten Straße Konstanz-Singen-Engen, landschaftlich eingebettet zwischen Bodensee, Höri, Hegau und Bodanrück. Die Stadt ist ein Kurort (Mettnau/Mettnau).

Verkehrsverbindungen:

Radolfzell liegt an der Bundesstraße B 33 (Autobahnauffahrt) und B 34 mit Anschluss an die Bundesautobahn Singen-Stuttgart. Die Bahnstrecken Offenburg, Konstanz und Basel, Lindau führen durch Radolfzell.

Die Flughäfen Friedrichshafen, Zürich und Stuttgart sind ca. 58 km , 80 km bzw. 150 km entfernt. ÖPNV erfolgt durch den Stadtbuss sowie durch gute Nahverkehrsverbindungen mit der Bahn zwischen Radolfzell, Konstanz, Singen und Stockach.

Bodenseeschiffahrtsverbindung ist vorhanden.

Sonstiges:

Die ReWa Immobilien GmbH ist Mitglied im IVD (Immobilien Verband Deutschland) und Ihr IVD-Markt-Experte in Radolfzell, Konstanz, Singen,

Eckdaten

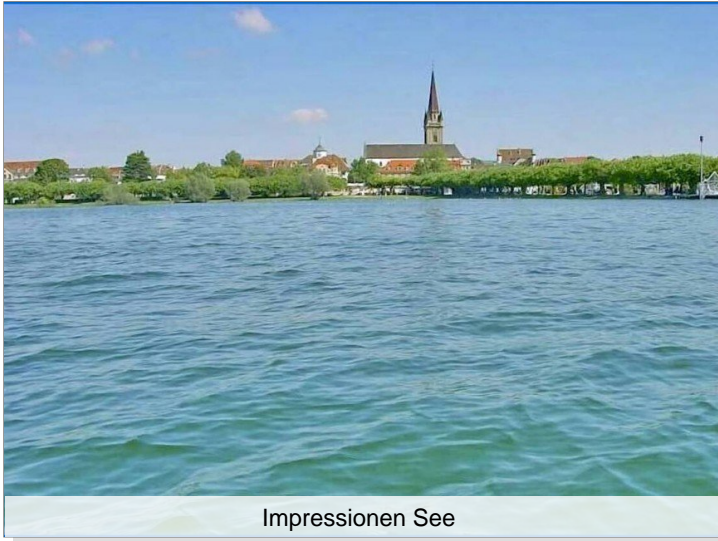
- > Etagenwohnung
- > Radolfzell am Bodensee
- > 3,5 Zimmer

- > 91,73 m² Wohnfläche
- > Objektnummer: N-288



Überlingen, Stockach und Umgebung. Alle Informationen beruhen auf Angaben des Verkäufers/Vermieters. Für die Richtigkeit werden keine Gewähr und Haftung übernommen. Bitte nennen Sie uns bei Anfragen Ihre vollständigen Kontaktdaten mit Adresse und Telefonnummer, da wir vom Eigentümer beauftragt sind, keine Informationen anonym zu versenden.

Objektbilder:



Impressionen See



Impressionen See

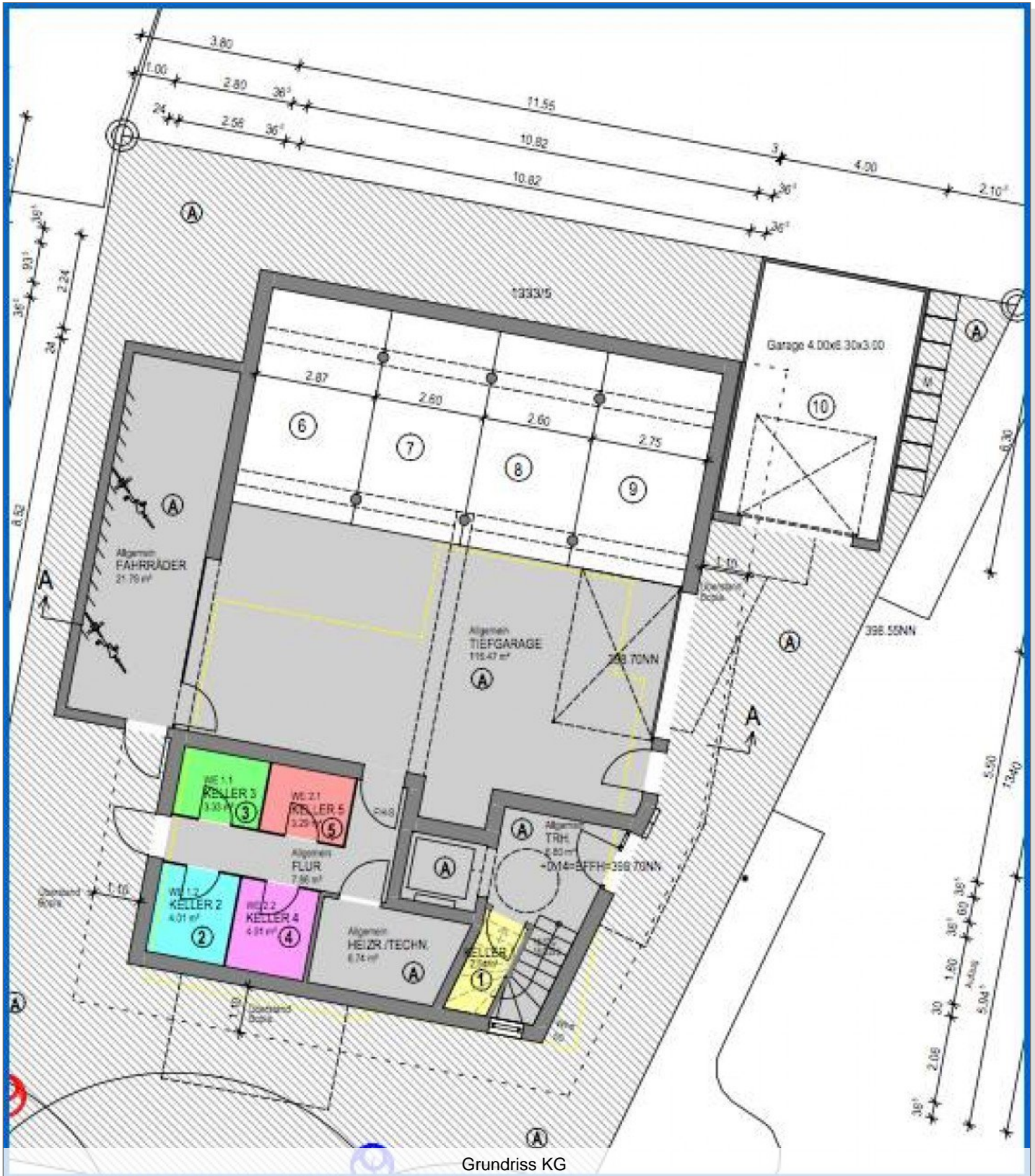


DIN Zertifikat

Eckdaten

- > Etagenwohnung
- > Radolfzell am Bodensee
- > 3,5 Zimmer

- > 91,73 m² Wohnfläche
- > Objektnummer: N-288



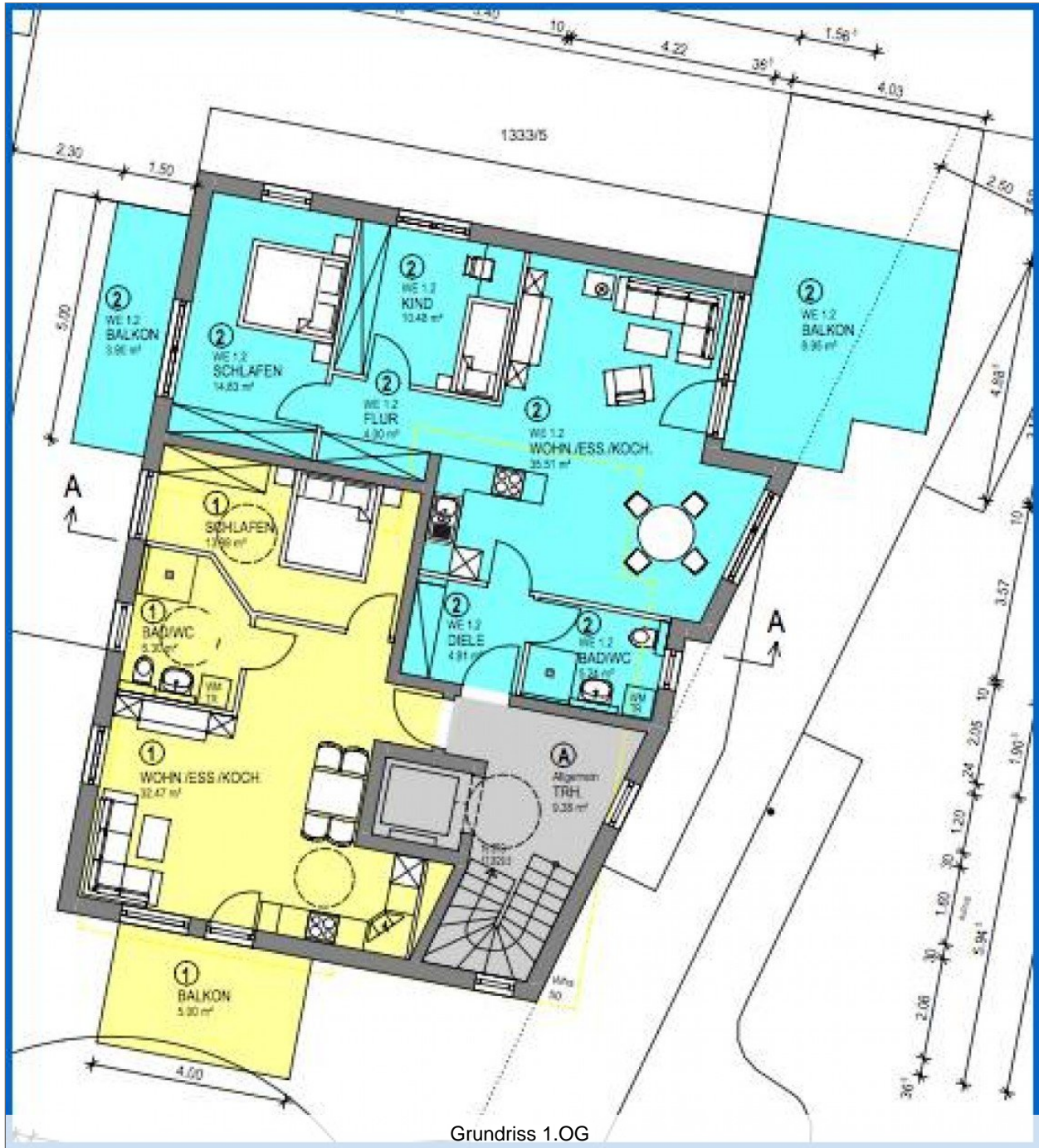
Grundriss KG

© Immonia GmbH - immoXXL 2026

Eckdaten

- > Etagenwohnung
- > Radolfzell am Bodensee
- > 3,5 Zimmer

- > 91,73 m² Wohnfläche
- > Objektnummer: N-288

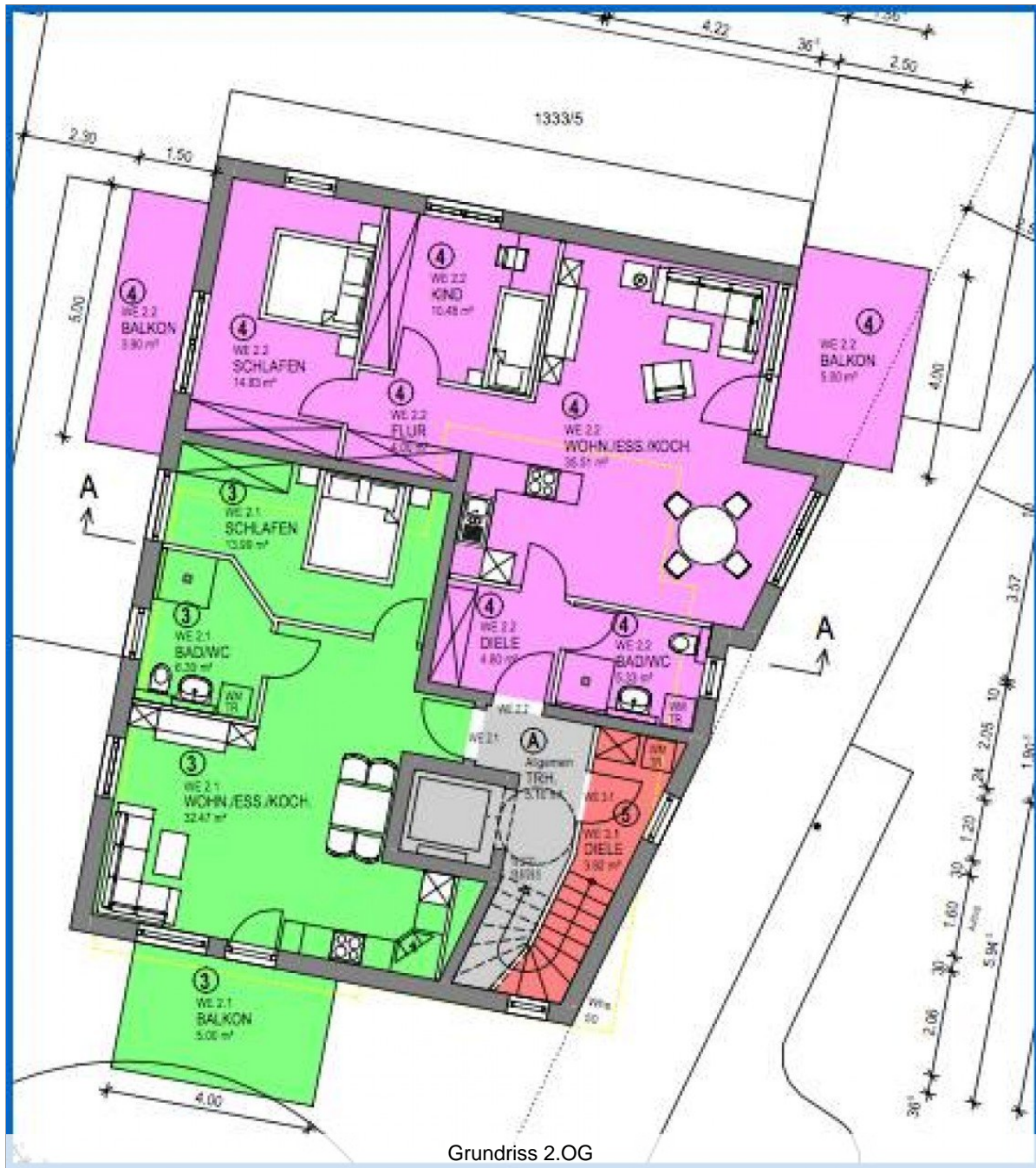


Grundriss 1.OG

Eckdaten

- > Etagenwohnung
- > Radolfzell am Bodensee
- > 3,5 Zimmer

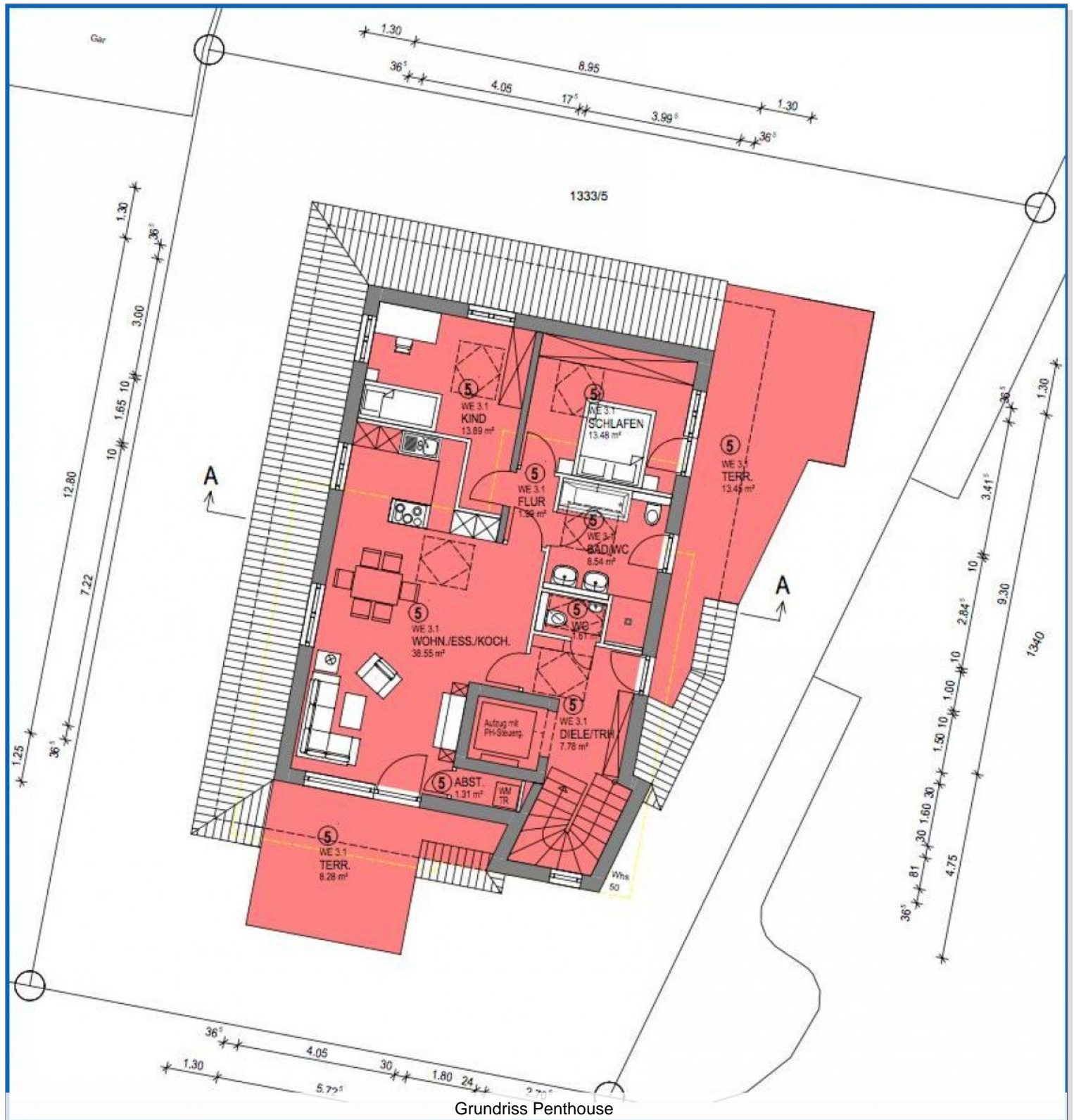
- > 91,73 m² Wohnfläche
- > Objektnummer: N-288



Eckdaten

- > Etagenwohnung
- > Radolfzell am Bodensee
- > 3,5 Zimmer

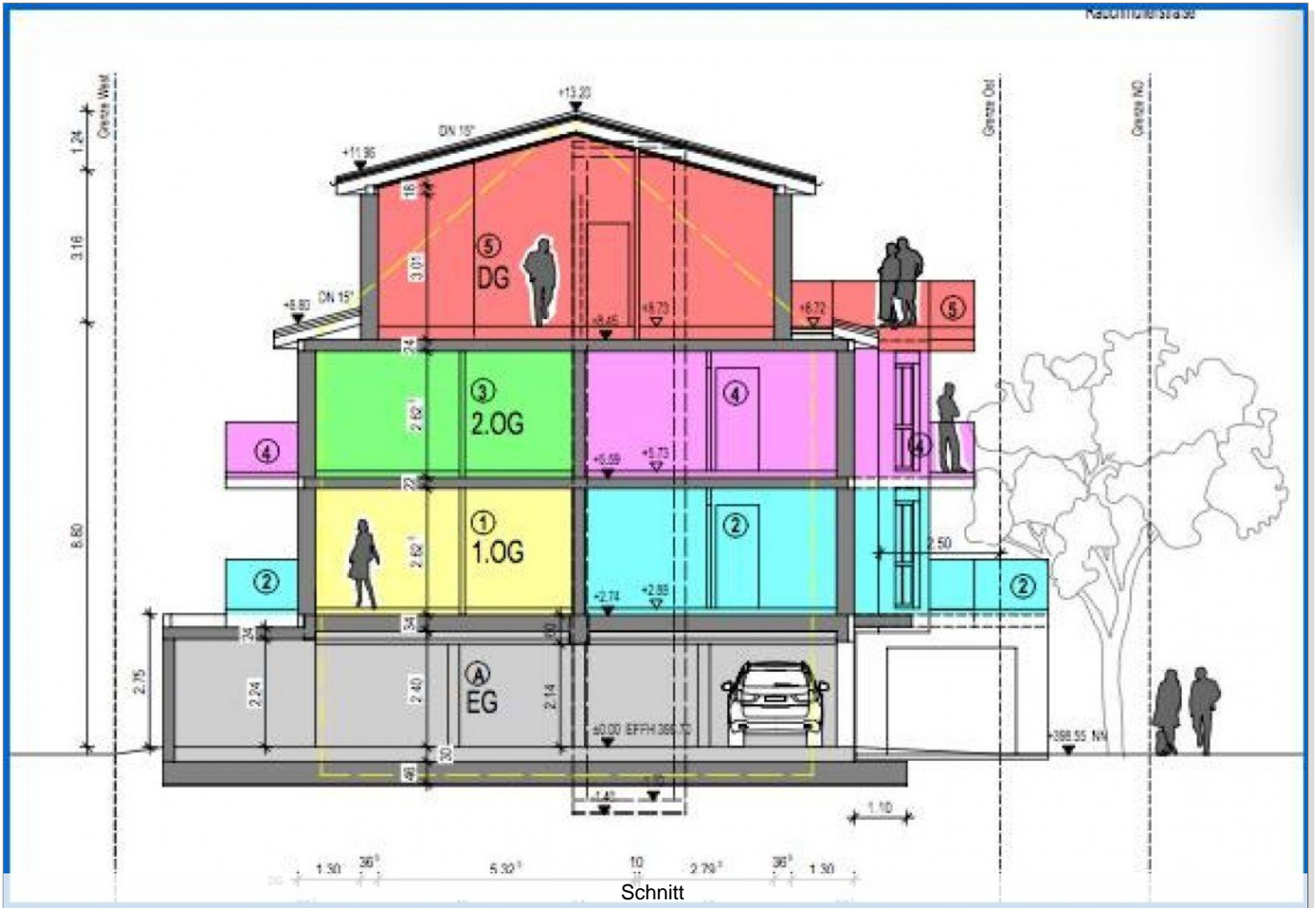
- > 91,73 m² Wohnfläche
- > Objekt Nummer: N-288



Eckdaten

- > Etagenwohnung
- > Radolfzell am Bodensee
- > 3,5 Zimmer

- > 91,73 m² Wohnfläche
- > Objektnummer: N-288



- > Etagenwohnung
- > Radolfzell am Bodensee
- > 3,5 Zimmer

- > 91,73 m² Wohnfläche
- > Objektnummer: N-288



AGB:

Unsere Angebotsangaben basieren auf den uns erteilten Informationen der Verkäuferseite. Eine Haftung für deren Richtigkeit und Vollständigkeit können wir deshalb nicht übernehmen. Will der Angebotsempfänger ergänzende Informationen, sind wir bemüht, diese unter dem gleichen Vorbehalt zu beschaffen.

Zwischenverkauf bzw. Zwischenvermietung bleiben dem Eigentümer vorbehalten.

Alle unsere Angebote und sonstigen Mitteilungen sind nur für den Adressaten bestimmt und müssen vertraulich behandelt werden. Ist ein von uns angebotenes Objekt dem Interessenten bereits bekannt, so bitten wir um Mitteilung in schriftlicher Form binnen 5 Tagen.

Unsere Provisionsforderung entsteht, sobald aufgrund unseres Nachweises oder unserer Vermittlung ein Vertrag zustande kommt. Darauf gründet sich die zusätzliche Verpflichtung, uns unverzüglich Mitteilung zu machen, wenn und gegebenenfalls zu welchen Bedingungen über ein von uns angebotenes Objekt ein Vertrag zustande gekommen ist. Der Provisionsanspruch entsteht auch, wenn

- der Vertrag zu Bedingungen abgeschlossen wird, die vom Angebot abweichen,
- der angestrebte wirtschaftliche Erfolg in anderer Rechtsform (Erbbaurecht statt Kauf) realisiert wird,
- durch einen Vertrag über ein anderes Objekt des von uns nachgewiesenen Vertragspartners erreicht wird,
- in zeitlichem und wirtschaftlichen Zusammenhang mit dem ersten Vertrag vertragliche Erweiterungen und Ergänzungen zustande kommen,
- ein Dritter unser Angebot aufgrund unerlaubter Weitergabe ausnutzt.

Der Anspruch auf Provision bleibt bestehen, wenn der zustande gekommene Vertrag aufgrund auflösender Bedingung erlischt. Das gleiche gilt, wenn der Vertrag aufgrund eines Fehlverhaltens unseres Auftraggebers rückgängig gemacht wird.

Haftungsmaßstab: die Firma ReWa - GmbH haftet bei eigenen Vertragsverletzungen wie bei solchen von Vertretern oder Erfüllungshilfen nur bei Vorsatz oder grober Fahrlässigkeit.

Die Haftung für leichte Fahrlässigkeit bleibt ausgeschlossen. Erfüllungsort und bei Aufträgen von Kaufleuten auch Gerichtsstand ist Radolfzell am Bodensee.

Die Geschäftsbeziehung zwischen der ReWa - GmbH und dem Kunden untersteht deutschem Recht.

Sollten einzelne Klauseln dieser allgemeinen Geschäftsbedingungen oder sonstige Vertragsbestimmungen unwirksam sein, so bleibt der Vertrag im Übrigen wirksam.

Bei Pacht- und Mietvertragsabschluß wird eine Vermittlungsprovision von 2,38 Nettokaltmieten inkl. der gesetzlichen Mehrwertsteuer fällig und ist an die ReWa Immobilien GmbH zu zahlen.

Bei Abschluss eines notariell beurkundeten Kaufvertrages, sofern bei den Angeboten nicht ausdrücklich ein anderer Provisionsatz angegeben ist, entsteht ein Provisionsanspruch von 3,57 % vom beurkundeten Kaufpreis.

Die Eigentümer wünschen keine direkte Kontaktaufnahme. Bitte fragen Sie nur bei uns für Besichtigungstermine nach. Alle Gespräche sind über unser Büro zu führen.